

中国食品药品检定研究院 新版检定网上送检系统 注册说明手册 (V3.2 版)

**中国食品药品检定研究院
2025 年 5 月**

系统操作问题咨询：请拨打 010-53852321 /17863500583

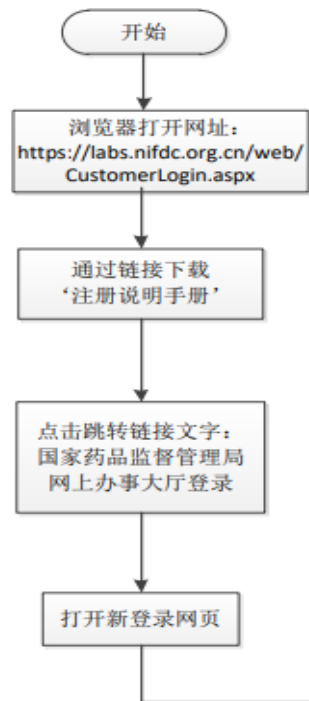
业务问题咨询：请拨打 010-53852438

目录

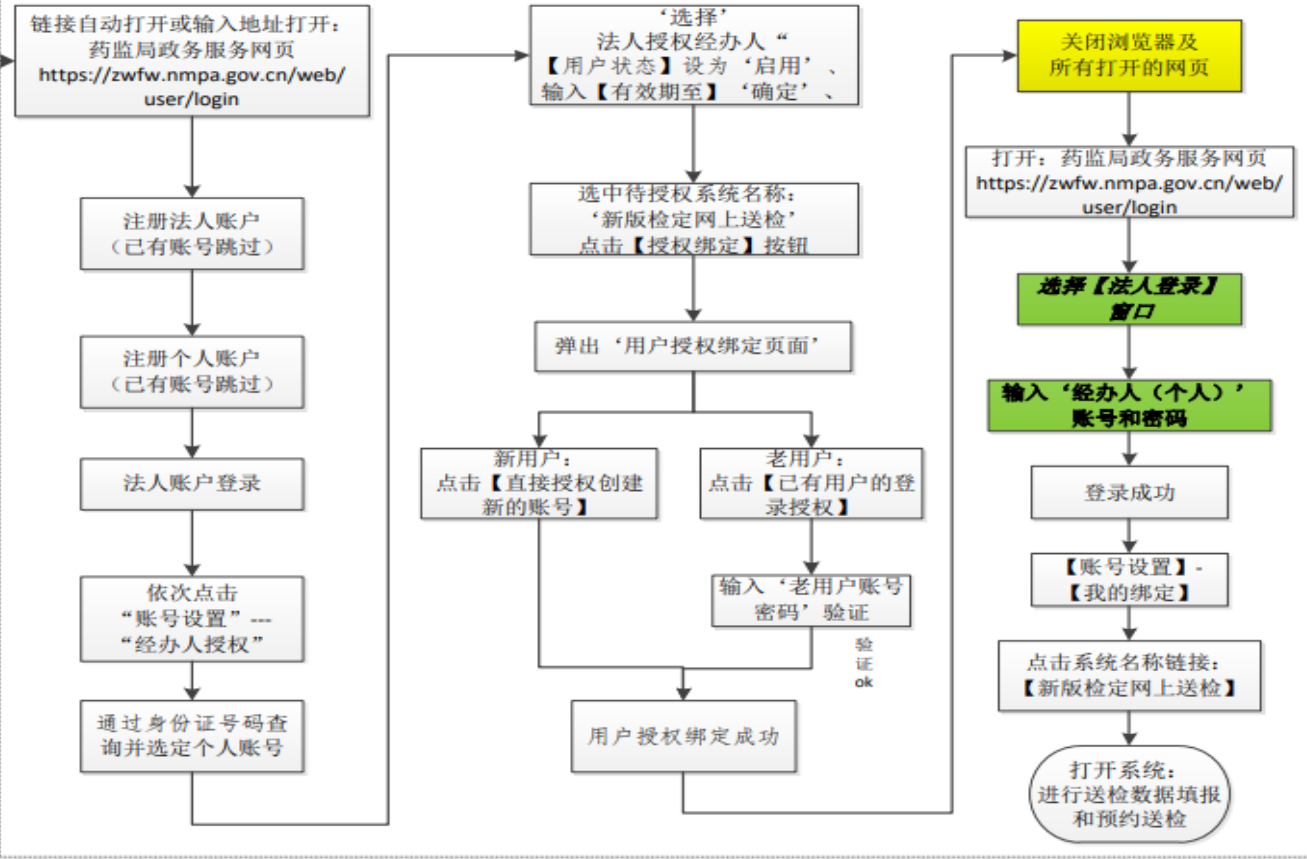
| | | |
|----|--|----|
| 一、 | 注册..... | 6 |
| 1、 | 法人账号注册..... | 6 |
| 2、 | 个人账号注册..... | 7 |
| 二、 | 法人登录..... | 8 |
| 三、 | 法人授权..... | 9 |
| 1. | 授权个人为法人经办人..... | 9 |
| 2. | 选定授权绑定系统..... | 11 |
| 四、 | 授权绑定..... | 12 |
| | 提示：以下【1、已有用户的登录授权】和【2、创建新的账号】只需要选择操作一个步骤。看懂说明再操作。..... | 12 |
| 1、 | 已有用户的登录授权..... | 12 |
| 2、 | 创建新的账号..... | 14 |
| 五、 | 经办人登录..... | 14 |
| 六、 | 链接进入网上送检系统..... | 15 |

中检院新版检定网上送检系统-账号注册(或绑定)、登录流程说明

企业用户：
打开中检院网上送检系统登录页



企业用户：
药监局网站注册（绑定）账号及登录



要点说明：

1. 法人账号注册：通过 <https://zwfw.nmpa.gov.cn/web/user/login>网址，进入国家药品监督管理局网上办事大厅，登录窗口，选中‘【法人窗口】’ - 点击【注册】’按钮，按页面要求完成法人账号的注册。（如企业已有注册法人账号可以跳过法人账号的注册）。

个人账号注册：通过 <https://zwfw.nmpa.gov.cn/web/user/login>网址，进入国家药品监督管理局网上办事大厅，登录窗口，选中‘【个人窗口】’ - 点击【注册】’按钮，按页面要求完成个人账号的注册。（如企业已有注册个人账号，打算用来被授权操作网上送检系统，可以跳过个人账号的注册）。

2. 法人登录：使用法人注册的账号在法人窗口登录。

3. 法人授权：

- ◆ 授权个人为法人经办人；
- ◆ 选定授权绑定系统：选定待授权系统‘新版检定网上送检系统’，
点击【授权绑定】：

4. 授权绑定：

- ◆ 点击【已有用户的登录授权】：打开业务系统授权绑定页面。
输入企业曾经在‘中检院网上送检系统’注册的账号和密码。
(必须正确输入，注意大小写、空格、特殊符号等)
- ◆ 点击【登录】，提示‘用户授权绑定成功’，完成授权。直接进行‘6. 登录’即可（忽略下面的说明文字）。


说明：如果企业之前没有在‘中检院网上送检系统’注册账号和送检，目前是打算初次注册登录并送检。则选择【直接授权创建新的账号】。

页面提示‘用户授权绑定成功’，则表示完成授权。

5. 经办人登录

“**法人登录**”的窗口，输入法人授权经办人的账号(指**个人账户**)和密码，其他按照提示输入，输入完成点击“登录”按钮。

6. 链接进入网上送检系统

依次点击【账号设置】-【我的绑定】，选定 

点击链接，打开目标网页 。

重点说明：（“**已有用户账号**”指本次注册操作之前企业已经在“中检院网上送检系统”有注册过账号）。

- 法人账号不能直接给法人自身创建或绑定**已有用户账号**，只有法人通过授权给经办人（个人账户）关联账号-绑定**已有用户账号**或者新建账号。
- 法人授权给个人账户与**已有用户账号**之间的绑定。一个企业可能有多个已有用户账号，在办事大厅法人授权个人账户绑定时，同一个**已有用户账号**只能被授权绑定给一个个人账户。
- 法人账号和个人账号注册填写的手机号不能相同，影响登录验证。相同则必须修改为不一致。
- **登录要点：**在“**法人登录**”的窗口，**输入法人授权经办人的账号(指个人账户和密码)**，再输入验证码，最后点击“登录”按钮。

一、注册

1、法人账号注册

企业用户必须注册法人账号（存在则跳过注册），

提示：企业用户已经在国家药品监督管理局网上办事大厅成功注册过法人账号，则可以跳过法人注册的步骤，如果注册也会提示法人不能重复注册。

企业用户点击 <https://zwfw.nmpa.gov.cn/web/user/login> 网址，进入国家药品监督管理局网上办事大厅，至少完成 1 个企业用户法人账号和 1 个人账号的注册，如图所示。

法人注册：



图 1-1 国家药品监督管理局网上办事大厅-登录页-法人注册

全国一体化在线政务服务平台
国家药品监督管理局网上办事大厅 V2.0
法人注册

1 填写认证信息 2 创建用户 3 完成注册

• 法人名称: 请输入您的法人名称 (企业/事业单位/社会组织名称)

• 法人类型: 请选择法人类型

• 统一社会信用代码: 请输入法人统一社会信用代码

• 法定代表人: 请输入法定代表人姓名

• 法定代表人证件类型: 请选择法定代表人证件类型

• 法定代表人证件号码: 请输入法定代表人证件号码

• 法定代表人手机号: 请输入法定代表人手机号(中国大陆手机号)

• 图形验证码: 请输入右侧图形验证码, 再获取短信验证码 VQ7Q

• 短信验证码: 请输入收到的短信验证码 获取短信验证码

我已阅读并同意《政务服务平台注册协议》

开始认证

图 1-2 用户注册, 按照提示完成法人用户注册

2、个人账号注册

企业要进行网上送检系统数据填报, 最少注册一个个人账号, 用来被授权为法人经办人。企业最少要有一个个人账号, 没有则进行注册。

个人注册:

全国一体化在线政务服务平台
国家药品监督管理局政务服务门户
国家政务服务平台 | 国家药品监督管理局

个人注册-入口

法人登录 个人登录

请输入用户名/身份证号码/手机号码

请输入密码

请输入图形验证码 UVD

用户解锁 忘记密码? 还没账号? 去注册

登录

其他方式登录
国家政务服务平台账号登录
登录遇到问题, 请反馈给我们

图 1-3 国家药品监督管理局网上办事大厅-登录页-个人注册

二、法人登录

注册完成后，登录企业用户法人账号。如图 2-1 所示。

说明：法人的账号或密码忘记，请去药监局政务大厅网站咨询解决。咨询入口：



法人登录



图 2-1 国家药品监督管理局网上办事大厅-法人登录



图 2-2 法人账号登录成功后界面

三、法人授权

1. 授权个人为法人经办人

A. 法人账号，如图 3-1 所示，点击“账号设置”



图 3-1 账号设置

B. 点击“经办人授权”。如图 3-2 所示。



图 3-2 法人授权经办人 页面

C. 点击法人授权经办人授权页面左下角的绿色图标（先点击公司名会出现绿色图标）。
如图 3-3 所示。



图 3-3 -新增法人授权经办人

D、通过输入完整身份证号码，查询已添加的个人账号。如图 3-4 所示。

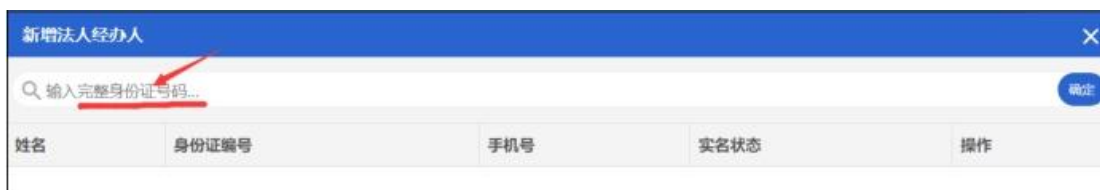


图 3-4-输入查询条件

E、确定并选择该个人账号。如图 3-5 所示。



图 3-5 选择法人授权经办人

F、选择已增加的法人授权经办人；点击用户状态右侧“启用”按钮；输入有效期至，并点击修改效期，点击右侧“确定”按钮。如图 3-6 所示。

法人经办人授权: (请使用经办人的个人账户在法人登录入口登录)

| | | |
|-------|----------------------|-------|
| 姓名 | *** | 变更经办人 |
| 身份证号码 | *****5202 | |
| 手机号 | 130**** | |
| 实名等级 | 三级 | |
| 用户状态 | 禁用 | 启用 |
| 可二次授权 | 否 | 允许 |
| 有效期至 | <input type="text"/> | 确定 |
| 已授权系统 | 您暂无授权, 请联系您的法定代表人授权。 | |
| | 药品业务应用系统 | 授权绑定 |
| | 医疗器械生产经营许可备案信息系统 | 授权绑定 |

用户状态默认是“禁用”状态, 需要点击右侧“启用”按钮, 经办人才能正常登录使用系统

选择有效期至后, 请点击右侧“确定”按钮使其生效

设置经办人有效期至, 点击右侧“确定”按钮使其生效

图 3-6 设置用户状态和有效期至

2. 选定授权绑定系统

在待授权系统中找到‘新版检定网上送检系统’, 点击右侧的“授权绑定”。如图 3-7 所示。

我的资料 密保工具 密码管理 **经办人授权** 账号绑定 变更法定代表人

Q 输入经办人名称...

北京...公司
王...
周...

法人经办人授权:

| | | |
|-------|--|-------------------------|
| 姓名 | ... | 变更经办人 |
| 身份证号码 | ***** | |
| 手机号 | 185* 17* | |
| 实名等级 | 三 | |
| 用户状态 | 正 | 禁用 |
| 可二次授权 | 否 | 允许 |
| 有效期至 | 2020-06-30 | 选择有效期后, 请点击右侧'确定'按钮使其生效 |
| 已授权系统 | 您暂无授权, 请联系您的法定代表人授权。 | |
| 待授权系统 | 生物制品批签发管理系统 授权绑定 | |
| | 医疗器械生产经营许可证备案信息系统 授权绑定 | |
| | 医疗器械唯一标识管理信息系统 授权绑定 | |
| | 新版检定网上送检系统 授权绑定 | |
| | 药物和医疗器械临床试验机构备案管理信息系统 授权绑定 | |
| | 投诉与建议(政务服务门户) 授权绑定 | |

图 3-7 法人授权经办人选定系统

四、授权绑定

提示：以下【1、已有用户的登录授权】和【2、创建新的账号】只需要选择操作一个步骤。[看懂说明](#)再操作。

1、已有用户的登录授权

A、点击“已有用户的登录授权”，如图 4-1 所示



图 4-1 已有用户授权

“已有用户”指本次注册操作之前企业已经在【中检院网上送检系统】有注册过的用户账号。

B、在业务系统用户授权绑定界面，输入待绑定的**已有用户账号**，并单击登录。如图 4-2。



图 4-2 已有用户授权账号录入验证

C、系统提示用户授权绑定成功，确认后，账号绑定—新版检定网上送检系统右侧的从“授权绑定”变成“解除绑定”。填报账号绑定成功。如图 4-3



图 4-3 授权绑定成功

说明： 如果已经提示成功，跳过下一节“2、创建新的账号”。

按照“五、经办人登录”去执行对应登录操作。

如果提示‘用户授权异常’等信息，说明上述 B 步骤输入的已有用户的账号和密码不正确。尝试请输入正确的账号，直到页面展示成功的提示。反复操作确实不能通过验证，添加首页预留手机号‘13810051251’对应微信，待通过后截图进一步反馈问题。

2、 创建新的账号

如果您是首次使用本系统（**新版检定网上送检**）的企业用户，或者指在本系统之前没有在【中检院网上送检系统】进行注册账号的用户。

业务系统授权绑定的页面直接选中‘**直接授权创建新的账号**’，看见系统提示‘用户授权绑定成功’。则恭喜您完成新账号注册授权。

五、 经办人登录

重要提示： **登录前关闭所有打开的浏览器网页，重新打开浏览器窗口**，地址复制输入 <https://zwfw.nmpa.gov.cn/web/index>，打开登录网页。

如图 5-1 所示，选择“**法人登录**”的窗口，输入法人授权经办人的账号(指**个人账户**)和密码，其他按照提示输入，输入完成点击“登录”按钮。

（说明：如果经办人用户名或密码忘记，**请去药监局政务大厅网站咨询解决**）。



图 5-1 登录窗口

六、链接进入网上送检系统

法人授权经办人账号成功登录国家药品监督管理局网上办事大厅后，鼠标依次点击【法人空间---【账号设置】---【我的绑定】。如图 6-1



图 6-1 我的绑定

鼠标点击“新版检定网上送检系统”的链接，确定后跳转打开目标系统。



图 6-2 登录打开网上送检系统